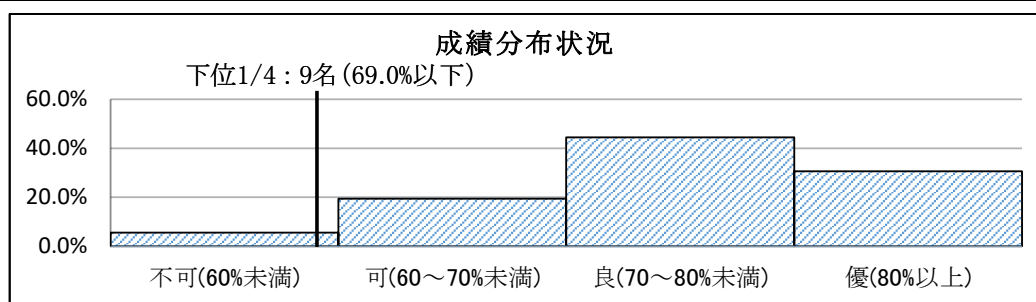


客観的な指標に基づく成績の分布状況資料①
(学部等・学年ごとの成績分布(令和5年度))

【理学療法学科昼間部】

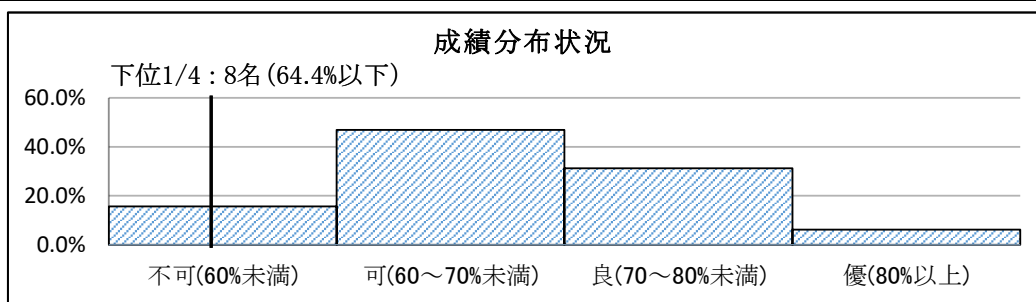
○1年生総合成績評価(履修科目の成績評価を点数化、全科目の得点率の平均を算出)

評価区分	不可(60%未満)	可(60～70%未満)	良(70～80%未満)	優(80%以上)	計
学生数(名)	2	7	16	11	36
率	5.6%	19.4%	44.4%	30.6%	



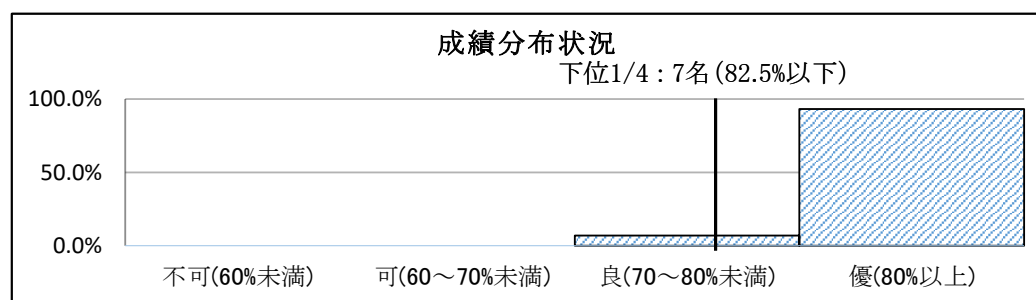
○2年生総合成績評価(履修科目の成績評価を点数化、全科目の得点率の平均を算出)

評価区分	不可(60%未満)	可(60～70%未満)	良(70～80%未満)	優(80%以上)	計
学生数(名)	5	15	10	2	32
率	15.6%	46.9%	31.3%	6.3%	



○3年生総合成績評価(履修科目の成績評価を点数化、全科目の得点率の平均を算出)

評価区分	不可(60%未満)	可(60～70%未満)	良(70～80%未満)	優(80%以上)	計
学生数(名)	0	0	2	27	29
率	0.0%	0.0%	6.9%	93.1%	

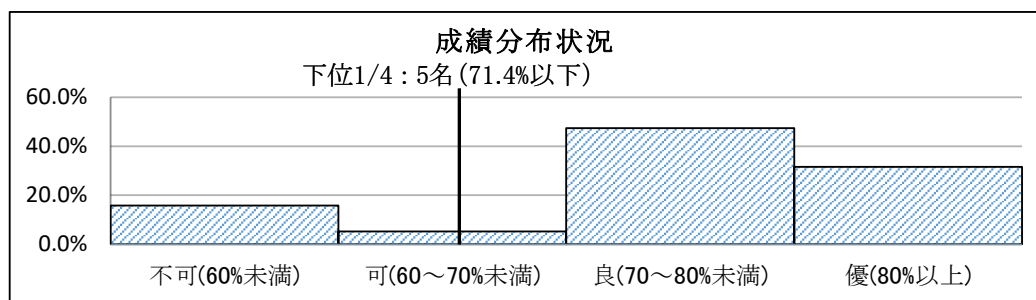


客観的な指標に基づく成績の分布状況資料②
(学部等・学年ごとの成績分布(令和5年度))

【作業療法学科昼間部】

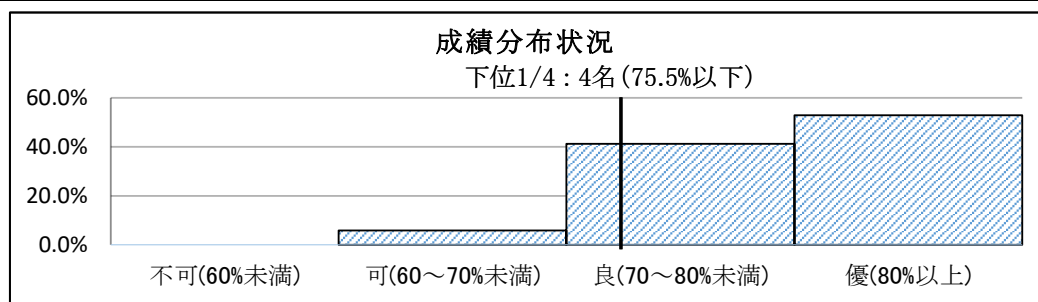
○1年生総合成績評価(履修科目の成績評価を点数化、全科目の得点率の平均を算出)

評価区分	不可(60%未満)	可(60～70%未満)	良(70～80%未満)	優(80%以上)	計
学生数(名)	3	1	9	6	19
率	15.8%	5.3%	47.4%	31.6%	



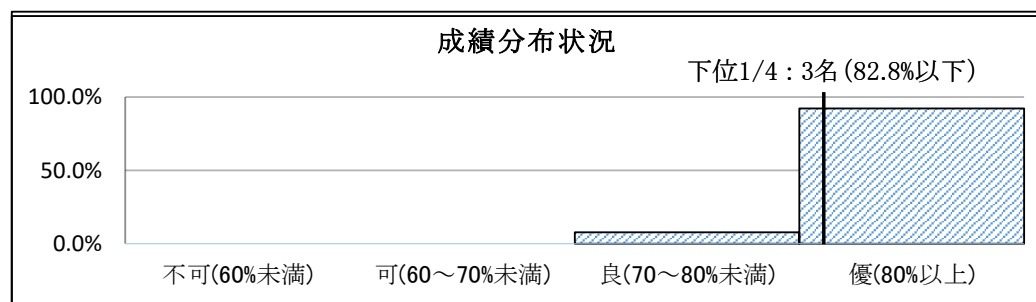
○2年生総合成績評価(履修科目の成績評価を点数化、全科目の得点率の平均を算出)

評価区分	不可(60%未満)	可(60～70%未満)	良(70～80%未満)	優(80%以上)	計
学生数(名)	0	1	7	9	17
率	0.0%	5.9%	41.2%	52.9%	



○3年生総合成績評価(履修科目の成績評価を点数化、全科目の得点率の平均を算出)

評価区分	不可(60%未満)	可(60～70%未満)	良(70～80%未満)	優(80%以上)	計
学生数(名)	0	0	1	12	13
率	0.0%	0.0%	7.7%	92.3%	

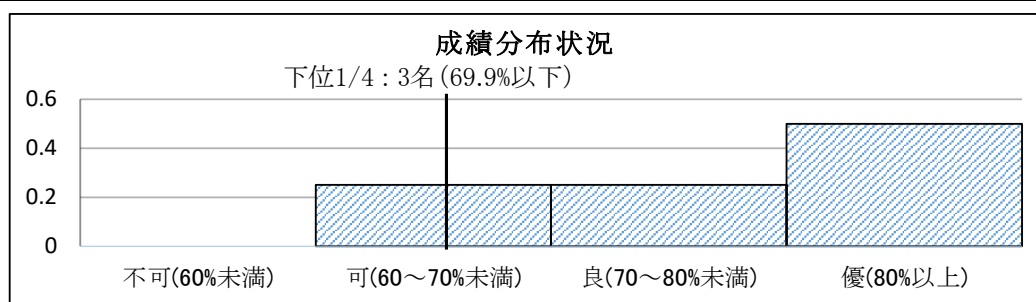


客観的な指標に基づく成績の分布状況資料
(学部等・学年ごとの成績分布(令和5年度))

【理学療法学科夜間部】

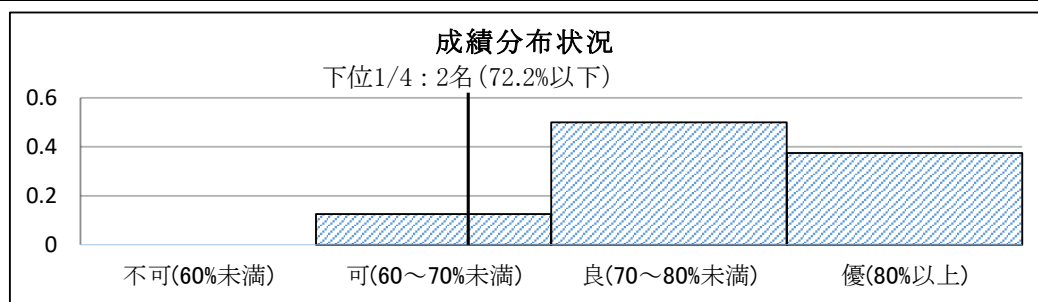
○ 2年生総合成績評価（履修科目の成績評価を点数化、全科目の得点率の平均を算出）

評価区分	不可(60%未満)	可(60～70%未満)	良(70～80%未満)	優(80%以上)	計
学生数(名)	0	3	3	6	12
率	0.0%	25.0%	25.0%	50.0%	



○ 3年生総合成績評価（履修科目の成績評価を点数化、全科目の得点率の平均を算出）

評価区分	不可(60%未満)	可(60～70%未満)	良(70～80%未満)	優(80%以上)	計
学生数(名)	0	1	4	3	8
率	0.0%	12.5%	50.0%	37.5%	



○ 4年生総合成績評価（履修科目の成績評価を点数化、全科目の得点率の平均を算出）

評価区分	不可(60%未満)	可(60～70%未満)	良(70～80%未満)	優(80%以上)	計
学生数(名)	0	0	1	6	7
率	0.0%	0.0%	14.3%	85.7%	

