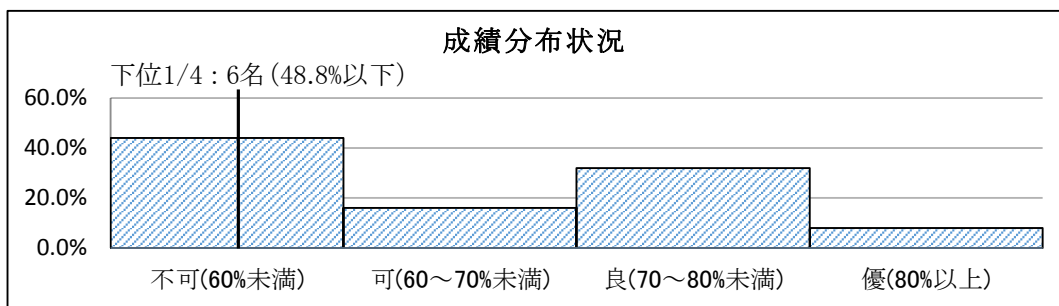


客観的な指標に基づく成績の分布状況資料①
(学部等・学年ごとの成績分布(平成30年度))

【理学療法学科昼間部】

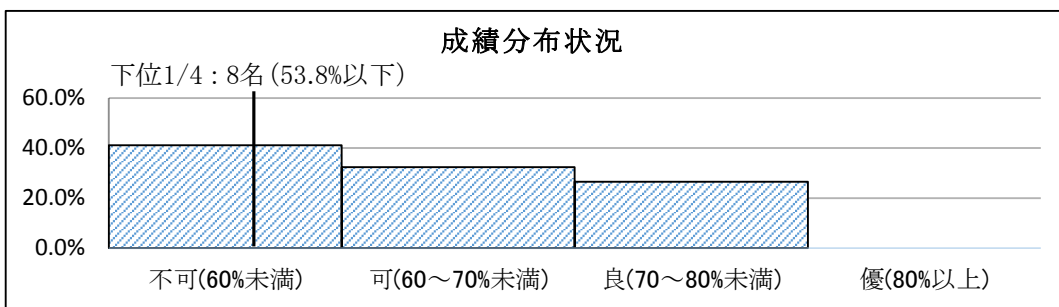
○1年生総合成績評価(履修科目の成績評価を点数化、全科目の得点率の平均を算出)

評価区分	不可(60%未満)	可(60~70%未満)	良(70~80%未満)	優(80%以上)	計
学生数(名)	11	4	8	2	25
率	44.0%	16.0%	32.0%	8.0%	



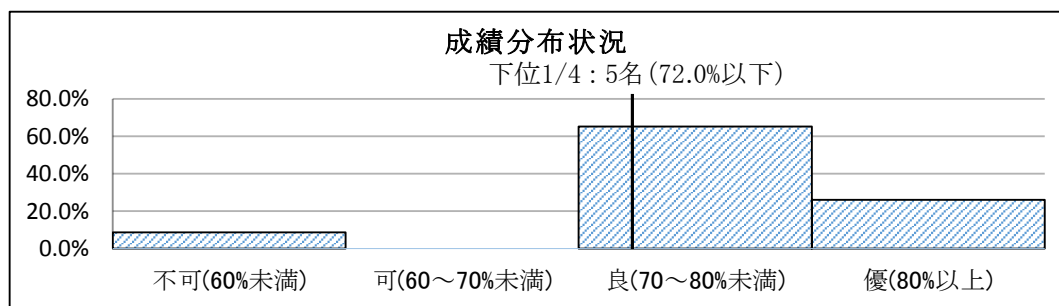
○2年生総合成績評価(履修科目の成績評価を点数化、全科目の得点率の平均を算出)

評価区分	不可(60%未満)	可(60~70%未満)	良(70~80%未満)	優(80%以上)	計
学生数(名)	14	11	9	0	34
率	41.2%	32.4%	26.5%	0.0%	



○3年生総合成績評価(履修科目の成績評価を点数化、全科目の得点率の平均を算出)

評価区分	不可(60%未満)	可(60~70%未満)	良(70~80%未満)	優(80%以上)	計
学生数(名)	2	0	15	6	23
率	8.7%	0.0%	65.2%	26.1%	

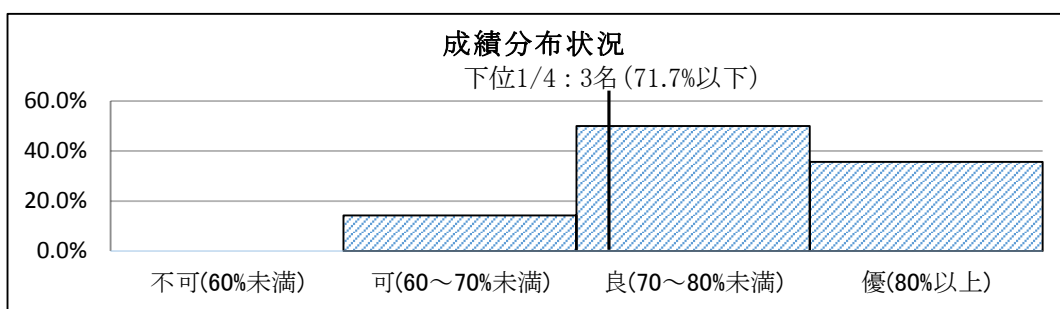


客観的な指標に基づく成績の分布状況資料②
(学部等・学年ごとの成績分布(平成30年度))

【理学療法学科夜間部】

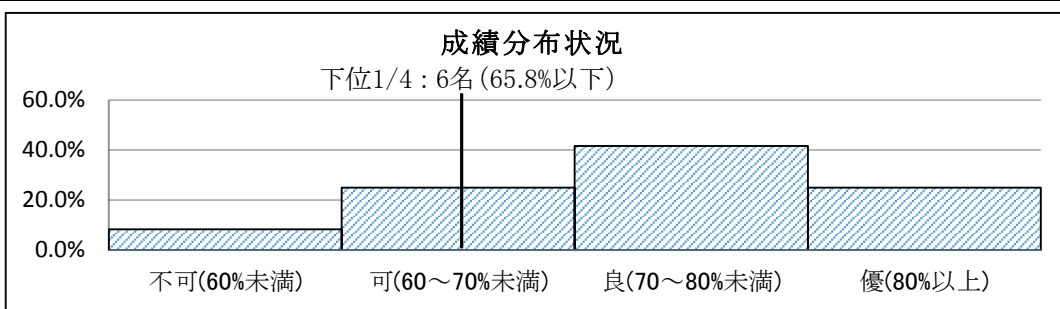
○1年生総合成績評価(履修科目の成績評価を点数化、全科目の得点率の平均を算出)

評価区分	不可(60%未満)	可(60~70%未満)	良(70~80%未満)	優(80%以上)	計
学生数(名)	0	2	7	5	14
率	0.0%	14.3%	50.0%	35.7%	



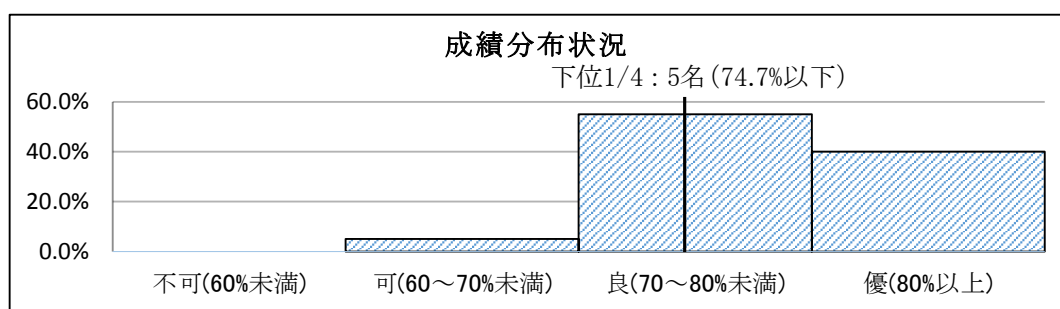
○2年生総合成績評価(履修科目の成績評価を点数化、全科目の得点率の平均を算出)

評価区分	不可(60%未満)	可(60~70%未満)	良(70~80%未満)	優(80%以上)	計
学生数(名)	2	6	10	6	24
率	8.3%	25.0%	41.7%	25.0%	



○3年生総合成績評価(履修科目の成績評価を点数化、全科目の得点率の平均を算出)

評価区分	不可(60%未満)	可(60~70%未満)	良(70~80%未満)	優(80%以上)	計
学生数(名)	0	1	11	8	20
率	0.0%	5.0%	55.0%	40.0%	

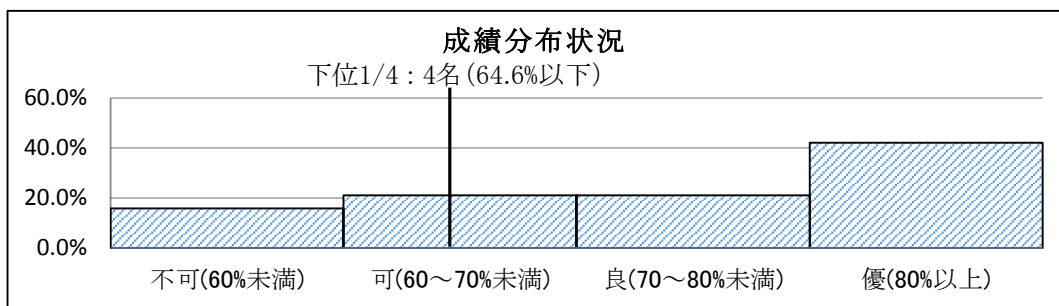


客観的な指標に基づく成績の分布状況資料③
(学部等・学年ごとの成績分布(平成30年度))

【作業療法学科昼間部】

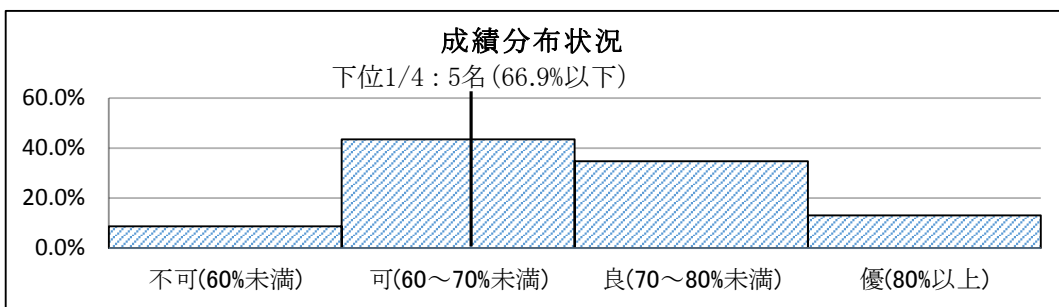
○1年生総合成績評価(履修科目の成績評価を点数化、全科目の得点率の平均を算出)

評価区分	不可(60%未満)	可(60~70%未満)	良(70~80%未満)	優(80%以上)	計
学生数(名)	3	4	4	8	19
率	15.8%	21.1%	21.1%	42.1%	



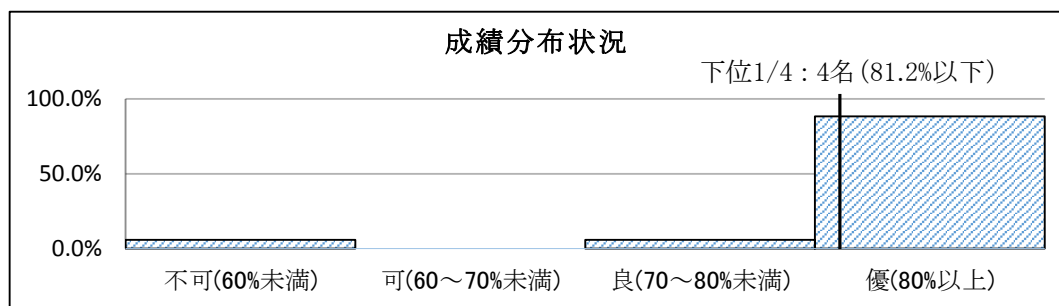
○2年生総合成績評価(履修科目の成績評価を点数化、全科目の得点率の平均を算出)

評価区分	不可(60%未満)	可(60~70%未満)	良(70~80%未満)	優(80%以上)	計
学生数(名)	2	10	8	3	23
率	8.7%	43.5%	34.8%	13.0%	



○3年生総合成績評価(履修科目の成績評価を点数化、全科目の得点率の平均を算出)

評価区分	不可(60%未満)	可(60~70%未満)	良(70~80%未満)	優(80%以上)	計
学生数(名)	1	0	1	15	17
率	5.9%	0.0%	5.9%	88.2%	

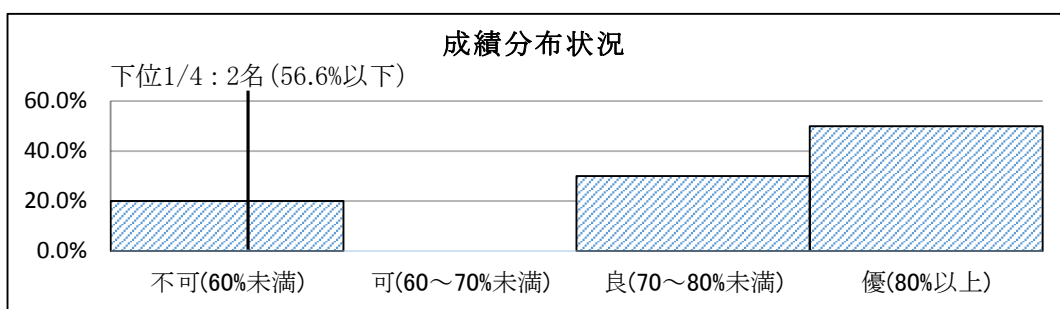


客観的な指標に基づく成績の分布状況資料④
(学部等・学年ごとの成績分布(平成30年度))

【作業療法学科夜間部】

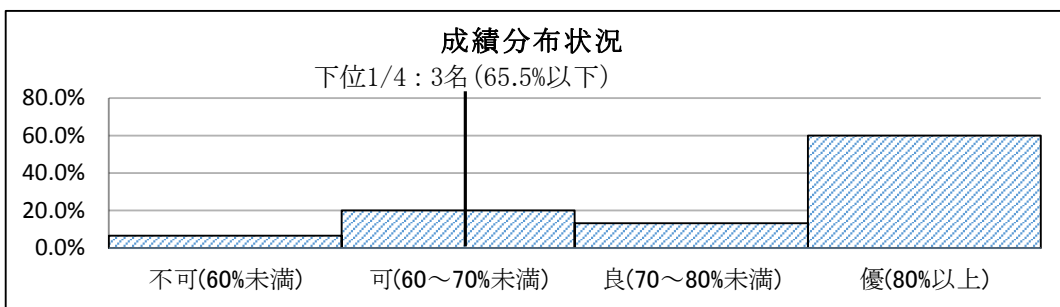
○1年生総合成績評価(履修科目の成績評価を点数化、全科目の得点率の平均を算出)

評価区分	不可(60%未満)	可(60~70%未満)	良(70~80%未満)	優(80%以上)	計
学生数(名)	2	0	3	5	10
率	20.0%	0.0%	30.0%	50.0%	



○2年生総合成績評価(履修科目の成績評価を点数化、全科目の得点率の平均を算出)

評価区分	不可(60%未満)	可(60~70%未満)	良(70~80%未満)	優(80%以上)	計
学生数(名)	1	3	2	9	15
率	6.7%	20.0%	13.3%	60.0%	



○3年生総合成績評価(履修科目の成績評価を点数化、全科目の得点率の平均を算出)

評価区分	不可(60%未満)	可(60~70%未満)	良(70~80%未満)	優(80%以上)	計
学生数(名)	0	1	1	11	13
率	0.0%	7.7%	7.7%	84.6%	

